

# Sollicitez l'attention sonore

Les produits Mystsystems sont conçus pour délivrer des messages audio localisés, clairs et précis. Leur fonctionnement autonome et fiable garanti une communication sonore réussie dans les ambiances intimistes comme dans les sites affluents et bruyants

## La gamme de produits inclut:

Haut-parleurs à directivité contrôlée

Lecteurs audio numériques

Mini-amplificateurs intelligents

Son de haute intelligibilité pour attractions touristiques • Transport • Billetterie • Point de vente • Commerce de détail • Vidéoconférence

 Mystsystems®

Pour plus d'informations [www.mystsystems.com](http://www.mystsystems.com)

 Mystsystems®

Mystsystems offre une gamme de produits audio de haute technicité tout en restant de conception simple, robuste et économique.

Les produits sont nés de demandes provenant de consultants ou d'intégrateurs à la recherche de solutions électroacoustiques ou électroniques pour résoudre un problème d'intégration ou de mise en oeuvre dans un de leurs projets.

En découvrant cette gamme, vous comprendrez qu'elle a été conçue et réalisée par une équipe expérimentée dans le monde de l'installation audio celle-ci a favorisée l'optimisation et la flexibilité d'emploi plutôt que la performance ou les fonctions inutiles.

### Mini amplificateurs "Intelligents"

184 | B17, B18, CMA220N

### Haut-parleurs directifs

185 | PAN64

### Lecteurs audio amplifiés

186 | Soundclip

### Câbles

187 | CHP

187 | HP garden

187 | C2225T100

187 | CXP

Légende



Garantie



Notre sélection

## MINI AMPLIFICATEURS "Intelligents"



### B17 et B18

- + Ultra compact
- + Économique
- + Boîtier métallique renforcé
- + Contrôle de gain
- + Optimisé pour enceintes paraboliques et panneaux directifs
- + Disponible en versions Ω ou 100 V

### CMA220N

- + Compact
- + Économique
- + Pilotable en RS232
- + 1 entrée micro (avec alim. fantôme)
- + Option télécommande infrarouge
- + Égalisation grave/aigu
- + Mute



Références	B17	B17100V	B18FADER	B18FADER100	CMA220N
Sorties amplifiées	20 W @ 8 Ω	20 W @ 100 V	2 x 11 W @ 8 Ω	30 W @ 100 V	2 x 20 W @ 4 Ω
Sorties amplifiées bridées		-	1 x 32 W	-	1 x 40 W @ 8 Ω
Entrées lignes	1 Euroblock asymétrique		1 Euroblock asymétrique stéréo		2 RCA - 1 Jack 3,5 mm stéréo
Entrées micro	-		-		1 Euroblock (Alim. fantôme 48 V)
Sorties lignes	-		1 Jack 3,5 mm stéréo		1 Jack 3,5 mm stéréo
Réponse en fréquence (-3 dB)	150 Hz - 18 kHz		150 Hz - 17 kHz		20 Hz - 20 kHz
Contrôles	-		VCA, Contact sec		RS232, IR
Alimentation	12 à 32 VDC / 2A*		12 à 24 VDC / 1,5 A*		24 VDC / 2,5 A
Dimensions (L x H x P) en mm	135 x 55 x 85		210 x 44 x 100		123 x 38 x 87
Poids en kg	0,3	0,6	0,75		0,3
Prix unitaire (HT)	*	*	*	*	

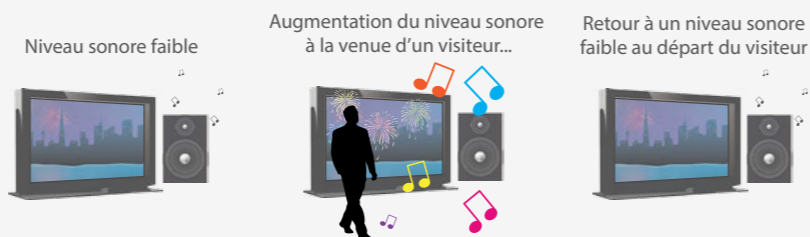
Note **\*Attention** : prévoir alimentation POWERCLIPONE ou POWERCLIP

#### Alimentation externe (220 V)

Références	POWERCLIPONE (12 V)	POWERCLIP (24 V)	Télécommande infrarouge
Prix unitaire (HT)			IRCMA220N

Lorsque le contact sec s'enclenche, le volume de sortie de l'ampli monte vers le niveau maxi (la vitesse de montée du niveau mini vers le maxi correspond au réglage «Fade In time»). Lorsqu'il disparaît, le contrôleur de l'ampli commence à décompter le temps de maintien. Une fois le temps de maintien écoulé, le niveau de sortie baisse (Fade Out) au niveau mini <sup>[1]</sup>.

<sup>[1]</sup> Exclusivement pour la Gamme B18



## HAUT-PARLEUR DIRECTIF



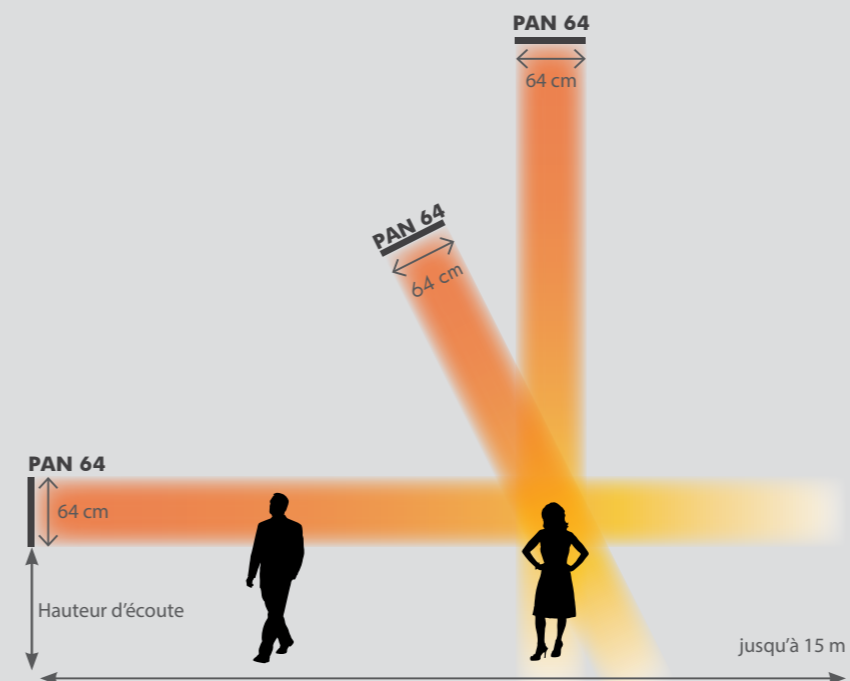
Le PAN 64 est un haut-parleur qui a été mis au point pour restituer une information sonore sur une zone délimitée. Il utilise une série de transducteurs qui offre une restitution très fidèle des hautes fréquences ainsi qu'un taux de distorsion très faible dans les médiums.

Ces caractéristiques engendrent une clarté sonore sans équivalent ce qui permet de saisir l'attention de l'auditeur et ceci même dans les environnements bruyants.

Le haut-parleur génère une onde plane sur une grande partie de son spectre de restitution.

L'atténuation acoustique avec la distance est très faible comparé à un haut-parleur source traditionnel.

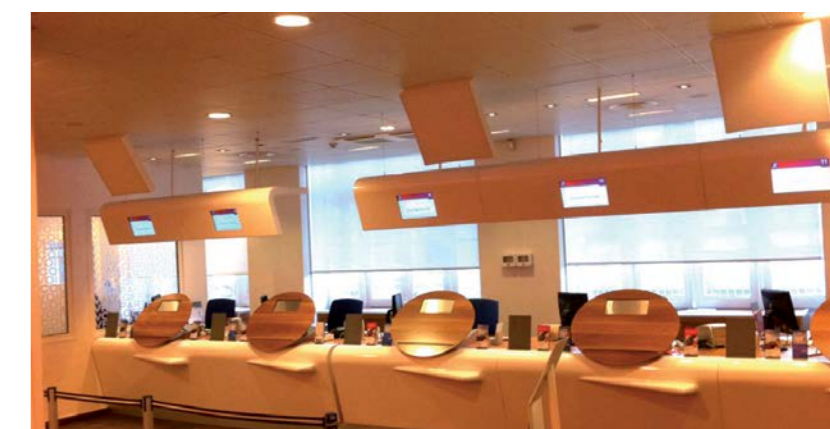
On mesure 3 dB d'atténuation à 10 m.



- + Haut parleur plan à directivité contrôlée
- + Montage vertical ou horizontal
- + Onde plane à faible atténuation/distance
- + Impact visuel minimum
- + Facilité et rapidité d'installation
- + Finition tissu noir ou blanc
- + Compatible avec les fixations VESA100
- + Amplificateur et alimentation séparés (B17100V ou B18100V + POWERCLIP)



Références	Noir	PAN64BK
	Blanc	PAN64WH
Réponse en fréquence (-3 dB)	380 Hz - 14 kHz	
Sensibilité @ 1W / 1 m	94 dB	
Ouverture (-6 dB @ 2 kHz)	25°	
Ouverture (-6 dB @ 10 kHz)	25°	
Dimensions (L x H x P) en mm	640 x 640 x 80	
Poids en kg	4	
Prix unitaire (HT)		



Gare de l'Est, Paris

## LECTEURS AUDIO AMPLIFIÉS



Si votre installation comporte un détecteur infrarouge, prévoir un POWERCLIPONE

### SOUNDCLIP

- + Lecteur audio amplifié compact
- + Gestion de contacts en mode séquentiel (jusqu'à 128 séquences)
- + Gestion de contacts « maintenu ou impulsion »
- + Mode « déclenchement à la mise sous tension »
- + Mode « timer » permettant l'insertion d'un « blanc » entre deux répétitions
- + Mono ou stéréo
- + Carte mémoire incluse



Références	SOUNDCLIPONE	SOUNDCLIP	SOUNDCLIP32	SOUNDCLIPRS
Désignation	Lecteur audio amplifié stéréo		Lecteur audio amplifié stéréo	
Support carte mémoire	Carte SD (2 Go max.) Carte SDHC (32 Go max.)		Compact flash (2 Go)	
Format audio	MP3		WAV mono 16 bits 44,1 kHz - 22,05 kHz	
Contrôles	1 contact sec	8 contacts secs	32 contacts secs	RS232
Contact de sortie	-		1	
Commande de reset	-		1	
Sorties amplifiées	2 x 3 W @ 4 Ω		40 W @ 8 Ω	
Sorties amplifiées bridgées	1 x 6 W @ 8 Ω		-	
Sorties lignes	1 Jack 3,5 mm		1 Jack 3,5 mm	
Alimentation externe	10 à 15 VDC <sup>[1]</sup>		10 à 32 VDC <sup>[2]</sup>	
Dimensions (L x H x P) en mm	81 x 31 x 73		164 x 48 x 125	
Prix unitaire (HT)	<sup>[1]</sup>	<sup>[2]</sup>	<sup>[2]</sup>	<sup>[2]</sup>
Note	<b>Attention</b> : prévoir alimentation <sup>[1]</sup> POWERCLIPONE ou <sup>[2]</sup> POWERCLIP			
	<b>Alimentation externe (220 V)</b>			
Références	<sup>[1]</sup> POWERCLIPONE (12 V)	<sup>[2]</sup> POWERCLIP (24 V)		
Prix unitaire (HT)				

## LECTEURS CD



- + Lecteur audio 2 en 1 : CD - Tuner
- + Compact 1U
- + Télécommande infra-rouge incluse



Références	CDT1U
Désignation	Lecteur CD et Tuner
Caractéristiques	Lecteur CD, Tuner, carte SD, USB Pilotable en RS232 Formats CD : CD audio standard et CD MP3 Port USB et carte SD : fichiers MP3 et WMA
Sortie analogique	2 XLR stéréo (CD et Tuner)
Dimensions (L x H x P) en mm	483 x 43 (1U) x 212
Poids en kg	4,1
Prix unitaire (HT)	



Pensez à vos câbles !

## CÂBLES

Désignation	Références	PU* (HT)	
Bobine 100 m de câble HP	2 x 1,5 mm <sup>2</sup>	CHP215	
	2 x 2,5 mm <sup>2</sup>	CHP225	
	4 x 1,5 mm <sup>2</sup>	CHP415	
	4 x 2,5 mm <sup>2</sup>	CHP425	
	7 x 1,5 mm <sup>2</sup>	CHP715	
	2 x 2,5 mm <sup>2</sup> Gainé et renforcé	HPGARDEN225	
Bobine 100 m de câble micro 2 x 0,22 mm	+ masse, noir	C2225T100	
	+ masse, déco Camouflage	C2225T100CAM	
	+ masse, déco Carbone	C2225T100CARBO	
	+ masse, déco Chrome	C2225T100CHROME	
	+ masse, déco Dance	C2225T100DANCE	
	+ masse, déco Flower	C2225T100FLOW	
	+ masse, déco Jean	C2225T100JEAN	
	+ masse, déco Or	C2225T100OR	
	+ masse, déco Rouge Métal	C2225T100OROUGEM	
	+ masse, déco Pin	C2225T100PIN	
+ masse, déco Sauvage	C2225T100SAUV		
Bobine 100 m de câble de modulation 2 x 0,34 mm + masse + écran	CXPMODUL		

\* Le prix des câbles est susceptible de changer en fonction du cours du cuivre.



Epicurium, cité de l'alimentation, Avignon



Walibi, parc d'attractions, Les Avenières



Exposition temporaire, musée